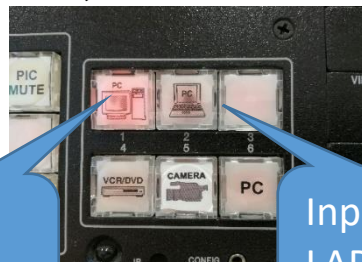
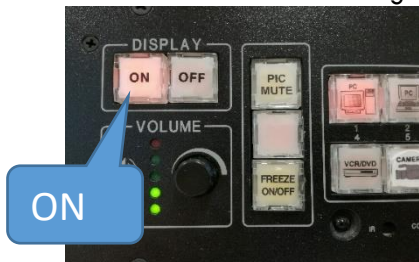


Seminarraum S26 - S33

Bitte **PC** und **Monitor** einschalten.



Zum **Einschalten** der Medienanlage bitte "**ON**" drücken und **Quelle** wählen.



Bedienteil:

ON	Anlage wird eingeschaltet
PC	Input PC
PC-Laptop	Input Laptop VGA Kabel
PIC MUTE	kein Bild an der Projektionswand (Funktion nicht überall verfügbar)
FREEZE	Bild wird an der Projektionswand eingefroren (Funktion nicht überall verfügbar)
VOLUME	Lautstärkeregelung
OFF	Anlage wird ausgeschaltet

Anschluss für **Laptop**: VGA+Audio

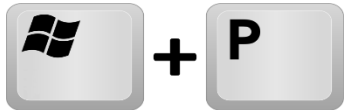
PC-Laptop am Bedienteil auswählen. Bevorzugte Auflösung **1024x768 Pixel**.

Div. **Adapter** können bei der IT-Services ausgeliehen werden.

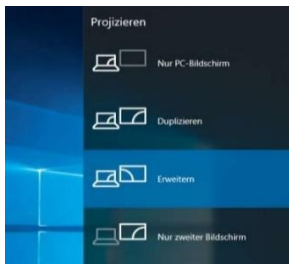


Nach Beendigung des Unterrichtes bitte Anlage ausschalten !

Anpassen der **Bildschirmeinstellungen** (Windows):



Doppelt: Beamer zeigt gleiches Bild wie PC mit identer Auflösung. Bei unterschiedlichen Formaten kann die Bildqualität beeinträchtigt werden.



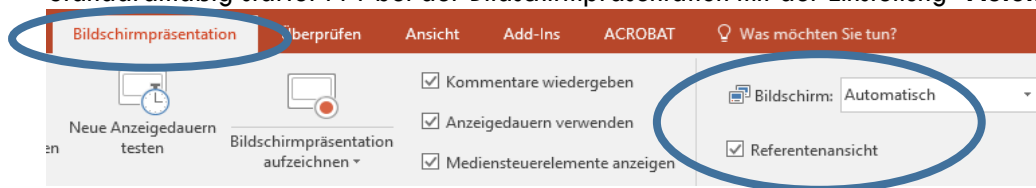
Erweitert: Desktop wird um die Projektion erweitert.
Optimale Qualität: 1024x768 Pixel, Skalierung 100%
PPT startet mit Referentenansicht.

Standard Einstellung = "Erweiterter Bildschirm"



Arbeiten mit **Powerpoint** bei erweitertem Desktop

Standardmäßig startet PPT bei der Bildschirmpräsentation mit der Einstellung "**Automatisch**"



Ändern Sie bitte unter Bildschirmpräsentation die Bildschirm Einstellung auf "**Automatisch**", und aktivieren sie die "**Referentenansicht**".

Nach Beendigung des Unterrichtes bitte Anlage ausschalten !