

IT Labor 3

Zum **Einschalten** der Medienanlage bitte eine **beliebige Quelle wählen**, z.B.: PC



Bedienteil:

PC	Input PC
AUX	Input BYOD (Bring Your Own Device)
HDMI	Input Laptop HDMI
VGA	Input Laptop VGA
MUTE	Audio stumm
VOLUME	Lautstärkeregelung
POWER OFF	Anlage wird ausgeschaltet

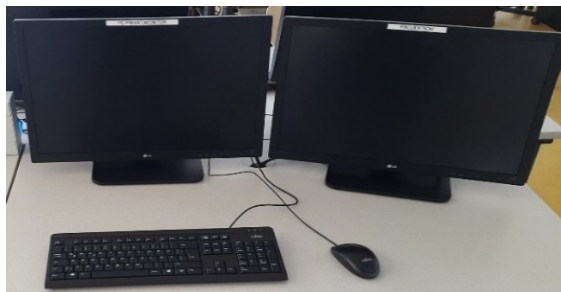
bei Auswahl eines nicht belegten Inputs wird für max 15 Min kein Bild projiziert.

Anschluss für Laptop: HDMI / VGA+Audio

Signalart (VGA/HDMI) am Bedienteil auswählen. **Bevorzugte Auflösung 1920x1200 Pixel.**
Div. Adapter können bei IT-Services ausgeliehen werden.



Arbeiten mit dem **Dualscreen**:



Der **PRIVATE SCREEN** ist fix mit dem PC verbunden und ist der Hauptbildschirm. Hier kann, für das Auditorium nicht sichtbar, gearbeitet und vorbereitet werden. Gilt nicht bei Doppelprojektion !

Der 2te Monitor dient als Mitschau für die **PROJEKTION**. Für den PC ist dies der erweiterte Bildschirm, **Präsentationsinhalte müssen ggf. auf diesen Monitor geschoben werden.**

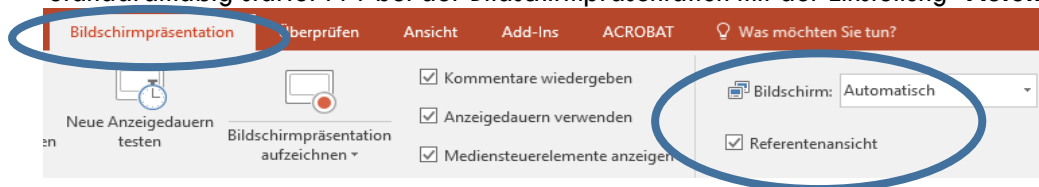
Optimale Qualität: 1920x1200 Pixel, Skalierung 100%

Empfehlung: Präsentationsvorlagen im 16:9 Format verwenden.

Nach Beendigung des Unterrichtes bitte Anlage ausschalten !

Arbeiten mit Powerpoint bei erweitertem Desktop

Standardmäßig startet PPT bei der Bildschirmpräsentation mit der Einstellung "Automatisch"

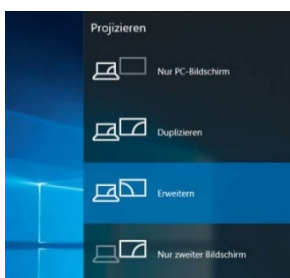


Ändern Sie bitte unter Bildschirmpräsentation die Bildschirm Einstellung auf "Automatisch", und aktivieren sie die "Referentenansicht".

Anpassen der Bildschirmeinstellungen (Windows):



Doppelt: Beamer zeigt gleiches Bild wie PC mit identer Auflösung. Bei unterschiedlichen Formaten kann die Bildqualität beeinträchtigt werden.



Erweitert: Desktop wird um die Projektion erweitert.
Optimale Qualität: 1920x1200 Pixel, Skalierung 100%
PPT startet mit Referentenansicht.

Standard Einstellung = "Erweiterter Bildschirm"



BYOD (Bring Your Own Device):

Wireless Presentation Gateway zum Übertragen der Bildschirmhalte über WLAN oder LAN, geeignet für PC, MAC, MAC-Book, Laptop, Tablet und Smartphone (IOs und Android)

Die zu übertragenden Geräte müssen im WLAN "fhwnsecure" eingeloggt sein !

Folgen Sie bitte der Anleitung am Bildschirm.

FACHHOCHSCHULE WIENER NEUSTADT
Austrian Network for Higher Education

First Time Users:

Smart Device:
Connect to the Wi-Fi „FHWN Secure“
Look for the „KRAMER VIA“ APP in your store
Install the app

PC/MAC Connect to the LAN:
Open a web browser.
Enter room name: see left below
Select your system
Run or download the application

Getting started:

Start the application
Enter room name: see left below
Enter your nickname
Enter room code: see left below
Step in

an dieser Stelle wird
ROOM: ITLAB03-BYOD@fhwn.ac.at
CODE: xxxx