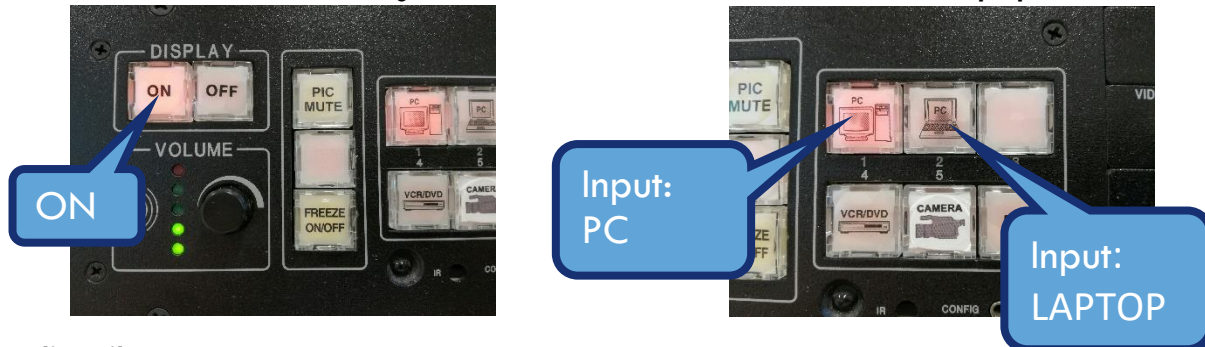


Hörsaal 3

Bitte **PC einschalten**, und Monitor überprüfen ob eingeschaltet.

Zum **Einschalten** der Medienanlage bitte **"ON"** drücken und Quelle **"PC"** oder **"Laptop"** wählen



Bedienteil:

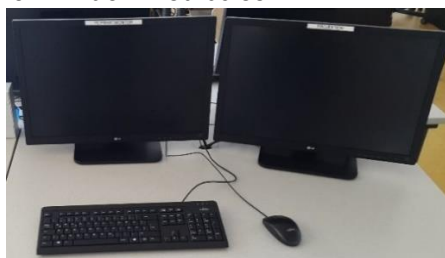
ON	Anlage wird eingeschaltet
PC	Input PC
PC-LAPTOP	Input Laptop über VGA Kabel
PIC MUTE	kein Bild an der Projektionswand (Funktion nicht überall verfügbar)
FREEZE	Bild wird an der Projektionswand eingefroren (Funktion nicht überall verfügbar)
VOLUME	Lautstärkeregelung
OFF	Anlage wird ausgeschaltet

Anschluss für **Laptop**: VGA+Audio **Kabel** anstecken, **Input-LAPTOP** am Bedienteil **auswählen**. Bevorzugte Auflösung **1600x900 Pixel**.

Div. Adapter können bei IT-Services ausgeliehen werden.



Arbeiten mit dem **Dualscreen**:



Der **PRIVATE MONITOR** ist fix mit dem PC verbunden und ist der Hauptbildschirm. Hier kann, für das Auditorium nicht sichtbar, gearbeitet und vorbereitet werden.

Der 2te Monitor dient als Mitschau für die **PROJEKTION**. Für den PC ist dies der erweiterte Bildschirm, **Präsentationsinhalte müssen ggf. auf diesen Monitor geschoben werden**.

Auflösungen: **Bildschirm 1: 1920x1200, Bildschirm 2: 1600x900 Pixel**.

Anpassen der **Bildschirmeinstellungen** (Windows):



Doppelt: Beamer zeigt gleiches Bild wie PC mit identer Auflösung. Bei unterschiedlichen Formaten kann die Bildqualität beeinträchtigt werden.



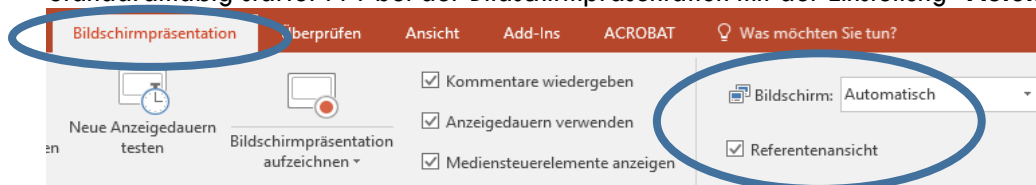
Erweitert: Desktop wird um die Projektion erweitert.
Optimale Qualität: 1600x900 Pixel, Skalierung 100%
PPT startet mit Referentenansicht.

Standard Einstellung = "Erweiterter Bildschirm"



Arbeiten mit Powerpoint bei erweitertem Desktop

Standardmäßig startet PPT bei der Bildschirmpräsentation mit der Einstellung "**Automatisch**"



Ändern Sie bitte unter Bildschirmpräsentation die Bildschirm Einstellung auf "**Automatisch**", und aktivieren sie die "Referentenansicht".

Mikrofone:



Zum **Einschalten** den **Schiebeschalter** in die Position "**ON**" bringen, Statusanzeige leuchtet grün.

Bitte Kabel nicht Ausfädeln oder Umstecken !

Nach Beendigung des Unterrichtes bitte Anlage + Mikrofone ausschalten !