

# H2 Kurzanleitung

## Mikrofone

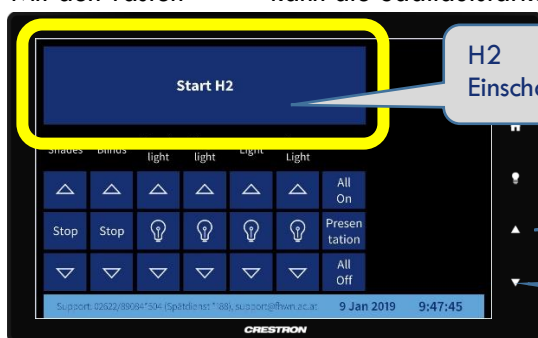
Um Ihre Stimme zu schonen, und die Sprachverständlichkeit zu erhöhen, empfehlen wir die Benutzung der Mikrofone. Entnehmen Sie bitte ein Mikrofon aus der Ladeschale und und schalten Sie dieses ein.



Vor Gebrauch bitte die Mikrofone mit Hygienetüchern reinigen !  
Stecken Sie die Mikrofone zurück in die Ladeschale, Charging-Lampe muss danach aufleuchten.

Zum **Einschalten** der Medienanlage, bitte am **Touchpanel "Start H2"** drücken.

Verdunkelung, Licht und Mikrofone können auch benutzt werden, ohne den Raum in Betrieb zu nehmen.  
Mit den Tasten ▲ ▼ kann die Saallautstärke angepasst werden.



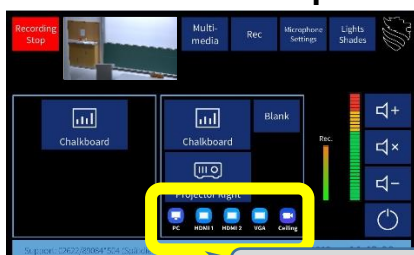
H2  
Einschalten

Durch das Drücken des "START" Buttons wird der rechte Projektor eingeschaltet und das Licht gedimmt.

lauter

leiser

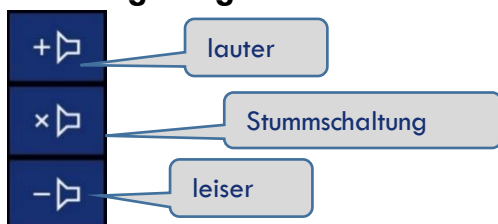
## Quellenauswahl für Projektion



Quellenauswahl

PC	Input PC, rechter Bildschirm = Standard Setting
HDMI 1	Input Laptop HDMI Kabel 1
HDMI 2	Input Laptop HDMI Kabel 2
VGA	Input Laptop VGA + Audio
Blank	kein Bild

## Lautstärkeregelung



Die Lautstärke ist voreingestellt, diese kann bei Bedarf nachgeregelt werden.

Zum **Ausschalten** der Medienanlage am Touchpanel **"POWER OFF"** drücken.



Schaltet die **Anlage und den PC aus**, bitte zuvor **Daten speichern**, PC wird heruntergefahren !

## PC



Der **PC** muss separat **eingeschaltet** werden !  
Dieser befindet sich am Referententisch, rechts unterhalb der Arbeitsfläche.

## Arbeiten mit dem **Dualscreen**:



Der **PRIVATE SCREEN** ist fix mit dem PC verbunden und ist der Hauptbildschirm. Hier kann, für das Auditorium nicht sichtbar, gearbeitet und vorbereitet werden.

Der 2te Monitor dient als Mitschau für die **PROJEKTION**. Für den PC ist dies der erweiterte Bildschirm, **Präsentationsinhalte müssen ggf. auf diesen Monitor geschoben werden.**

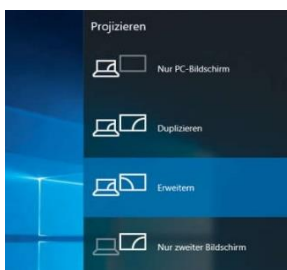
**Optimale Qualität: 1920x1080 Pixel, Skalierung 100%**

**Empfehlung: Präsentationsvorlagen im 16:9 Format verwenden.**

## Anpassen der **Bildschirmeinstellungen** (Windows):



**Doppelt:** Beamer zeigt gleiches Bild wie PC mit identer Auflösung.  
Bei unterschiedlichen Formaten kann die Bildqualität beeinträchtigt werden.



**Erweitert:** Desktop wird um die Projektion erweitert.

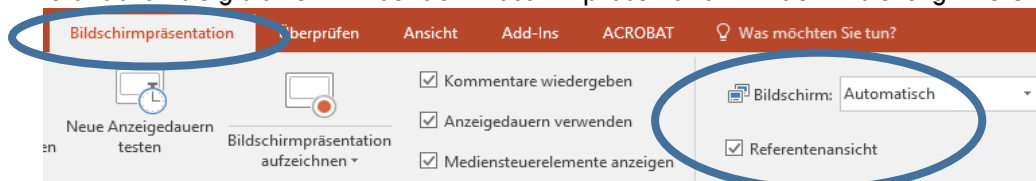
**Optimale Qualität: 1920x1080 Pixel, Skalierung 100%**  
PPT startet mit Referentenansicht.

**Standard Einstellung = "Erweiterter Bildschirm"**



## Arbeiten mit Powerpoint bei erweitertem Desktop

Standardmäßig startet PPT bei der Bildschirmpräsentation mit der Einstellung "**Automatisch**"



Ändern Sie bitte unter Bildschirmpräsentation die Bildschirm Einstellung auf "**Automatisch**", und aktivieren sie die "**Referentenansicht**".

**Nach Beendigung des Unterrichtes bitte Anlage ausschalten !**