

Funktionsraum 2

Radiologietechnologie

Zum **Einschalten** der Medienanlage bitte eine **beliebige Quelle wählen**, z.B.: PC



Bedienteil:

US-VGA	Input Ultraschall VGA
US-HDMI	Input Ultraschall HDMI
WS li	Input Workstation linker Monitor
WS re	Input Workstation rechter Monitor
HDMI	Input Laptop HDMI
VGA	Input Laptop VGA
MUTE	Audio stumm
VOLUME	Lautstärkeregelung
POWER OFF	Anlage wird ausgeschaltet

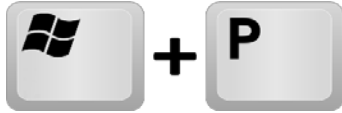
Anschluss für Laptop: HDMI / VGA+Audio

Signalart (VGA/HDMI) am Bedienteil auswählen. **Bevorzugte Auflösung 1920x1080 Pixel.**
Div. Adapter können bei IT-Services ausgeliehen werden.



Nach Beendigung des Unterrichtes bitte Anlage ausschalten !

Anpassen der **Bildschirmeinstellungen** (Windows):



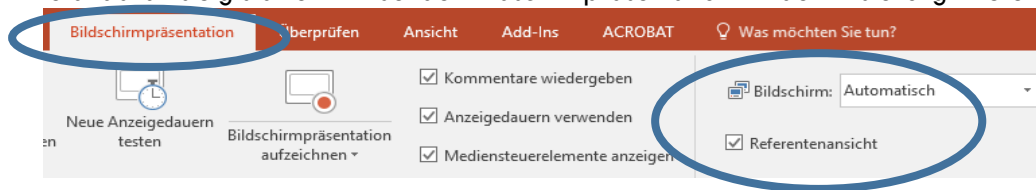
Doppelt: Beamer zeigt gleiches Bild wie PC mit identer Auflösung.
Bei unterschiedlichen Formaten kann die Bildqualität beeinträchtigt werden.



Erweitert: Desktop wird um die Projektion erweitert.
Optimale Qualität: 1920x1080 Pixel, Skalierung 100%
PPT startet mit Referentenansicht.

Arbeiten mit Powerpoint bei erweitertem Desktop

Standardmäßig startet PPT bei der Bildschirmpräsentation mit der Einstellung "**Automatisch**"



Ändern Sie bitte unter Bildschirmpräsentation die Bildschirm Einstellung auf "**Automatisch**", und aktivieren sie die "**Referentenansicht**".

Nach Beendigung des Unterrichtes bitte Anlage ausschalten !